



**ΠΑΝΕΠΙΣΤΗΜΙΟ ΙΩΑΝΝΙΝΩΝ
ΤΜΗΜΑ ΛΟΓΙΣΤΙΚΗΣ & ΧΡΗΜΑΤΟΟΙΚΟΝΟΜΙΚΗΣ**

**ΠΡΟΓΡΑΜΜΑ ΜΕΤΑΠΤΥΧΙΑΚΩΝ ΣΠΟΥΔΩΝ
ΔΙΟΙΚΗΣΗ ΕΠΙΧΕΙΡΗΣΕΩΝ ΚΑΙ ΟΡΓΑΝΙΣΜΩΝ
MASTER OF SCIENCE IN BUSINESS ADMINISTRATION**

Οι αξιολογήσεις των φοιτητών/τριών

**Ανάλυση Ερωτηματολογίων Μάθησης - Διδασκαλίας
Ακαδημαϊκού Έτους 2021-2022**

Πρέβεζα, Δεκέμβριος 2022

Συγκεντρωτική Στατιστική Αναφορά Αποτελεσμάτων Αξιολόγησης Χειμερινού και Εαρινού Εξαμήνου Ακαδημαϊκού Έτους 2021 - 2022



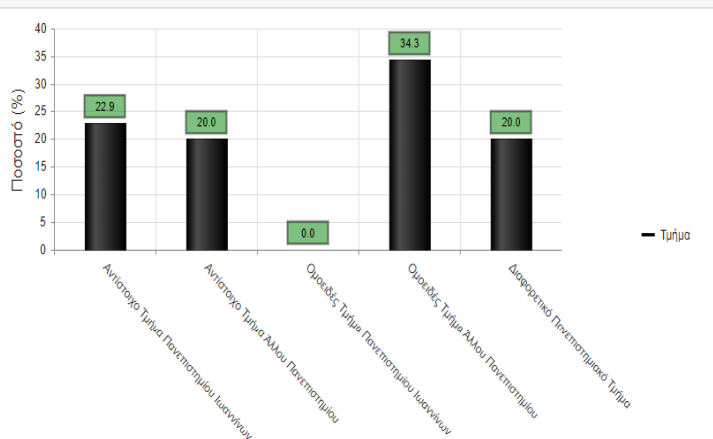
Στατιστικά τμήματος

Τμήμα 1385 - ΠΜΣ ΛΟΓΙΣΤΙΚΗ-ΧΡΗΜΑΤΟΟΙΚΟΝΟΜΙΚΗ ΚΑΙ ΔΙΟΙΚΗΤΙΚΗ ΕΠΙΣΤΗΜΗ
 Απογραφική Περίοδος 2021 - 2022
 Ερωτηματολόγιο Ερωτηματολόγιο ΠΜΣ
 Εξάμηνο Όλες οι περιόδους

Α. Ερωτήσεις για το/τη μεταπτυχιακό/ή φοιτητή/φοιτήτρια:

2. Προπτυχιακός Τίτλος Σπουδών:

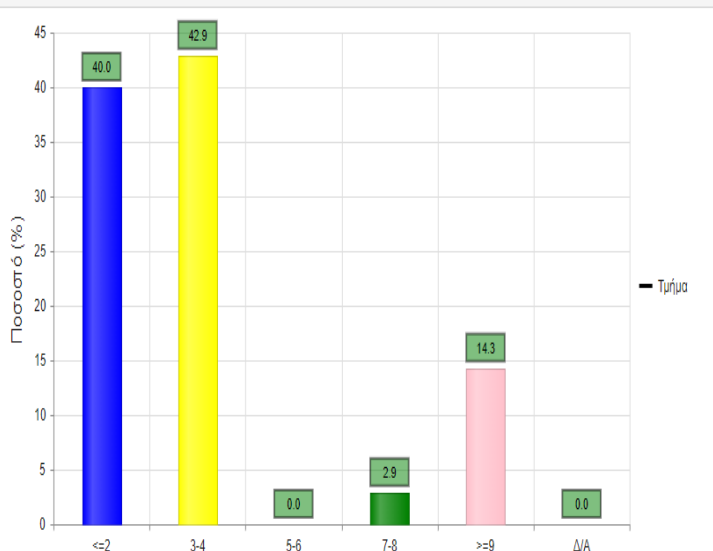
	Ποσοστό τμήματος (%)
Αντίστοιχο Τμήμα Πανεπιστημίου Ιωαννίνων	22.9
Αντίστοιχο Τμήμα Άλλου Πανεπιστημίου	20.0
Ομοειδές Τμήμα Πανεπιστημίου Ιωαννίνων	0.0
Ομοειδές Τμήμα Άλλου Πανεπιστημίου	34.3
Διαφορετικό Πανεπιστημιακό Τμήμα	20.0
Σύνολο Απαντήσεων	-
Ολικό Σύνολο	-



Μέσος όρος τμήματος : 3.1 (Ομοειδές Τμήμα Πανεπιστημίου Ιωαννίνων)

3. Εβδομαδιαίες ώρες μελέτης μαθήματος:

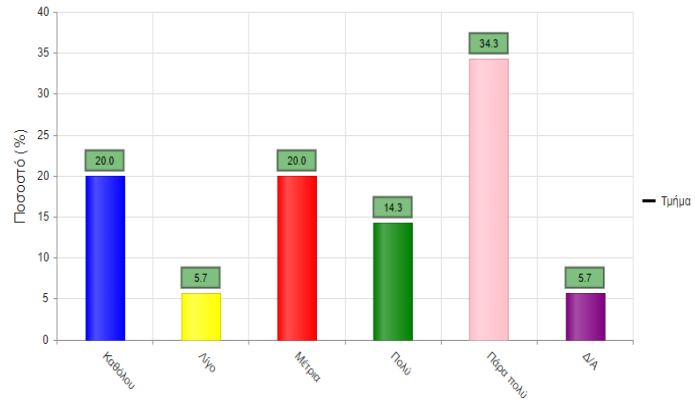
	Απαντήσεις	Ποσοστό τμήματος (%)
<=2	14	40.0
3-4	15	42.9
5-6	0	0.0
7-8	1	2.9
>=9	5	14.3
Δ/Α	0	0.0
Σύνολο Απαντήσεων	35	100.0
Ολικό Σύνολο	35	100



Μέσος όρος τμήματος : 2.1 (3-4)

4. Κατά πόσο ανταποκρίθηκε συστηματικά στις γραπτές εργασίες/ασκήσεις;

	Απαντήσεις	Ποσοστό (%)
Καθόλου	7	20.0
Λίγο	2	5.7
Μέτρια	7	20.0
Πολύ	5	14.3
Πάρα πολύ	12	34.3
Δ/Α	2	5.7
Σύνολο Απαντήσεων	33	94.3
Ολικό Σύνολο	35	100

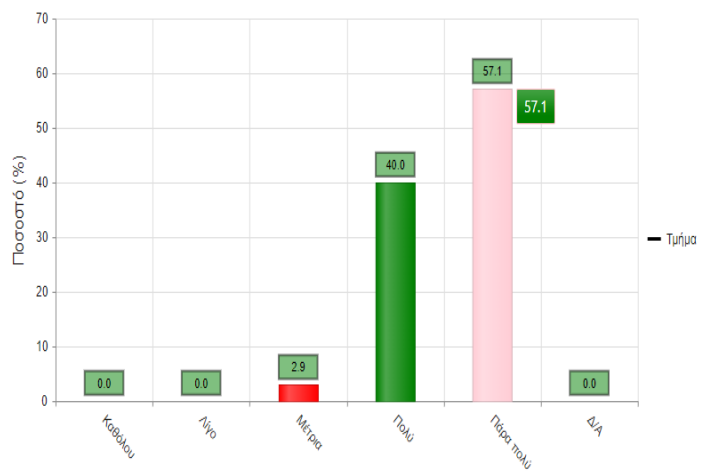


Μέσος όρος τμήματος : 3.4 (Μέτρια)

B. Ερωτήσεις για το διδάσκοντα:

5. Οργανώνει και παρουσιάζει αποτελεσματικά την ύλη των διαλέξεων/σεμιναρίων;

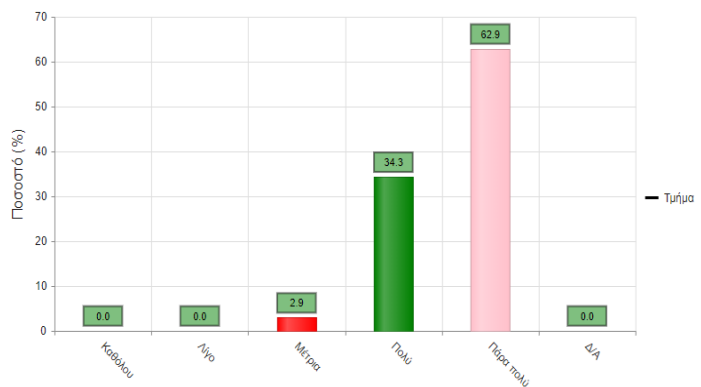
	Απαντήσεις	Ποσοστό (%)
Καθόλου	0	0.0
Λίγο	0	0.0
Μέτρια	1	2.9
Πολύ	14	40.0
Πάρα πολύ	20	57.1
Δ/Α	0	0.0
Σύνολο Απαντήσεων	35	100.0
Ολικό Σύνολο	35	100



Μέσος όρος τμήματος : 4.5 (Πάρα πολύ)

6. Επιτυγχάνει να διεγείρει το ενδιαφέρον των φοιτητών για το αντικείμενο;

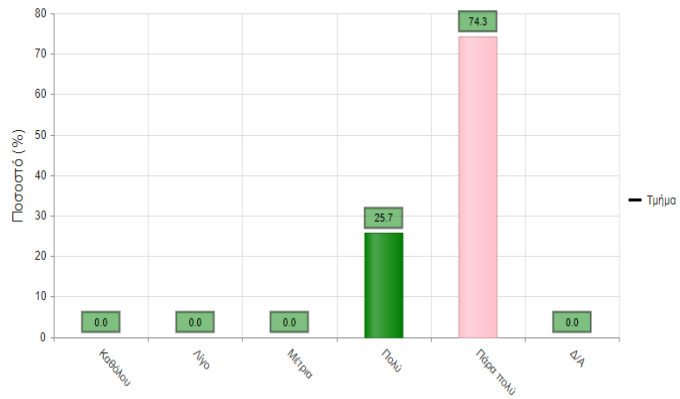
	Απαντήσεις	Ποσοστό (%)
Καθόλου	0	0.0
Λίγο	0	0.0
Μέτρια	1	2.9
Πολύ	12	34.3
Πάρα πολύ	22	62.9
Δ/Α	0	0.0
Σύνολο Απαντήσεων	35	100.0
Ολικό Σύνολο	35	100



Μέσος όρος τμήματος : 4.6 (Πάρα πολύ)

7. Εμπνέει εμπιστοσύνη σχετικά με τις γνώσεις του/της;

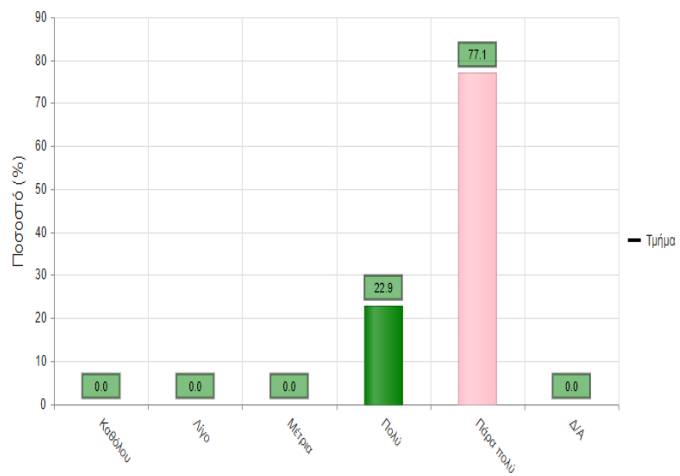
	Απαντήσεις	Ποσοστό (%)
Καθόλου	0	0.0
Λίγο	0	0.0
Μέτρια	0	0.0
Πολύ	9	25.7
Πάρα πολύ	26	74.3
Δ/Α	0	0.0
Σύνολο Απαντήσεων	35	100.0
Ολικό Σύνολο	35	100



Μέσος όρος τμήματος : 4.7 (Πάρα πολύ)

8. Είναι συνεπής στις υποχρεώσεις του/της (παρουσία στα μαθήματα και συνεργασία με τους μεταπτυχιακούς φοιτητές);

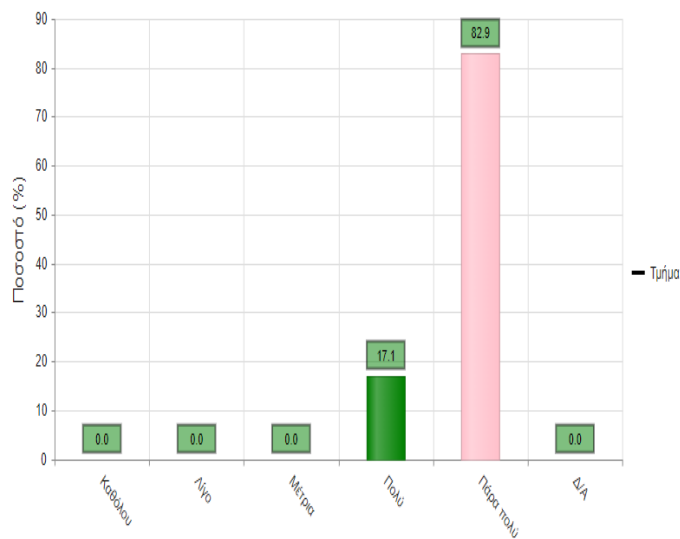
	Απαντήσεις	Ποσοστό (%)
Καθόλου	0	0.0
Λίγο	0	0.0
Μέτρια	0	0.0
Πολύ	8	22.9
Πάρα πολύ	27	77.1
Δ/Α	0	0.0
Σύνολο Απαντήσεων	35	100.0
Ολικό Σύνολο	35	100



Μέσος όρος τμήματος : 4.8 (Πάρα πολύ)

9. Είναι γενικά προσοδ/η και διαθέσιμος/η για ερωτήσεις/συμβουλευτικές συναντήσεις με τους φοιτητές, ακόμη και εκτός των ωρών του μαθήματος;

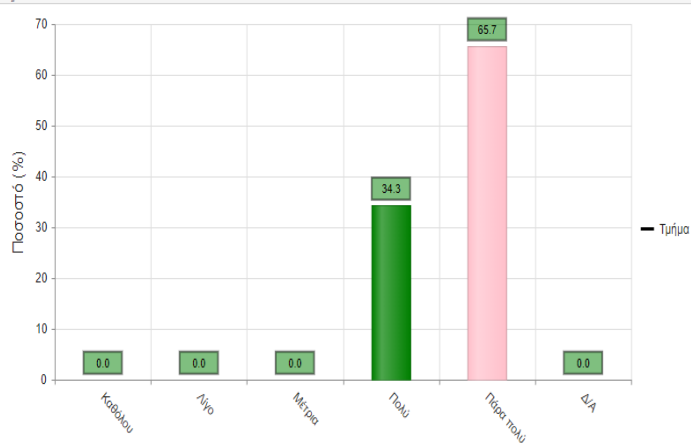
	Απαντήσεις	Ποσοστό (%)
Καθόλου	0	0.0
Λίγο	0	0.0
Μέτρια	0	0.0
Πολύ	6	17.1
Πάρα πολύ	29	82.9
Δ/Α	0	0.0
Σύνολο Απαντήσεων	35	100.0
Ολικό Σύνολο	35	100



Μέσος όρος τμήματος : 4.8 (Πάρα πολύ)

10. Πόσο ικανοποιητική είναι η συνολική εικόνα του/της διδάσκοντα/ουσας

	Απαντήσεις	Ποσοστό (%)
Καθόλου	0	0.0
Λίγο	0	0.0
Μέτρια	0	0.0
Πολύ	12	34.3
Πάρα πολύ	23	65.7
Δ/Α	0	0.0
Σύνολο Απαντήσεων	35	100.0
Ολικό Σύνολο	35	100

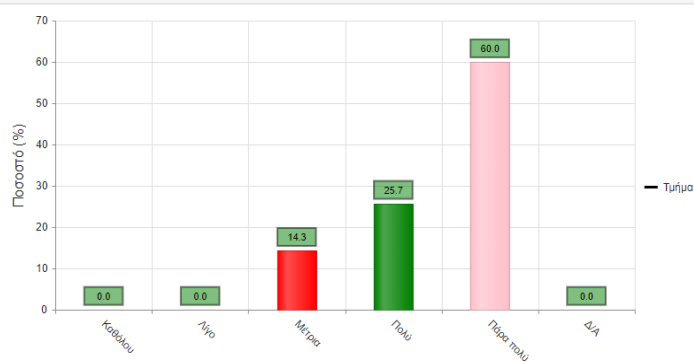


Μέσος όρος τμήματος : 4.7 (Πάρα πολύ)

Γ. Περιεχόμενο και οργάνωση μαθήματος:

11. Οι στόχοι του μαθήματος ήταν σαφείς

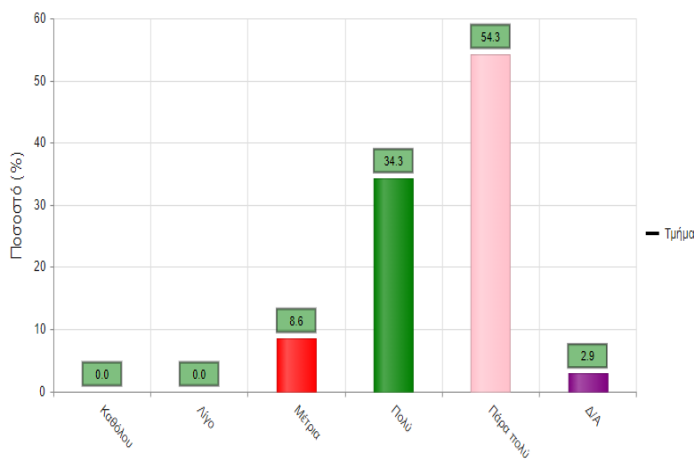
	Απαντήσεις	Ποσοστό (%)
Καθόλου	0	0.0
Λίγο	0	0.0
Μέτρια	5	14.3
Πολύ	9	25.7
Πάρα πολύ	21	60.0
Δ/Α	0	0.0
Σύνολο Απαντήσεων	35	100.0
Ολικό Σύνολο	35	100



Μέσος όρος τμήματος : 4.5 (Πολύ)

12. Η ύλη που καλύφθηκε ανταποκρινόταν στους στόχους του μαθήματος

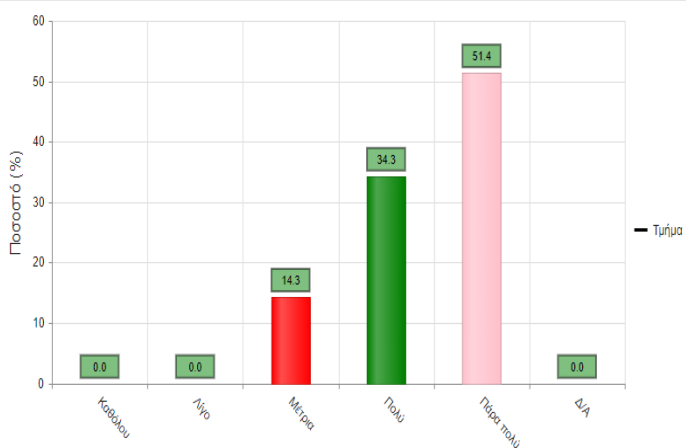
	Απαντήσεις	Ποσοστό (%)
Καθόλου	0	0.0
Λίγο	0	0.0
Μέτρια	3	8.6
Πολύ	12	34.3
Πάρα πολύ	19	54.3
Δ/Α	1	2.9
Σύνολο Απαντήσεων	34	97.1
Ολικό Σύνολο	35	100



Μέσος όρος τμήματος : 4.5 (Πολύ)

13. Η ύλη που διδάχθηκε ήταν καλά οργανωμένη, ως προς την ποσότητα και το ρυθμό κάλυψής της

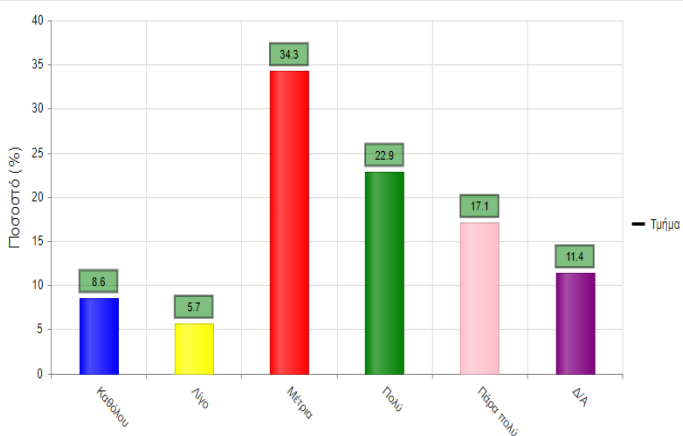
	Απαντήσεις	Ποσοστό (%)
Καθόλου	0	0.0
Λίγο	0	0.0
Μέτρια	5	14.3
Πολύ	12	34.3
Πάρα πολύ	18	51.4
Δ/Α	0	0.0
Σύνολο Απαντήσεων	35	100.0
Ολικό Σύνολο	35	100



Μέσος όρος τμήματος : 4.4 (Πολύ)

14. Πόσο απαραίτητα κρίνετε τα προαπαιτούμενα του μαθήματος (εάν υπάρχουν)

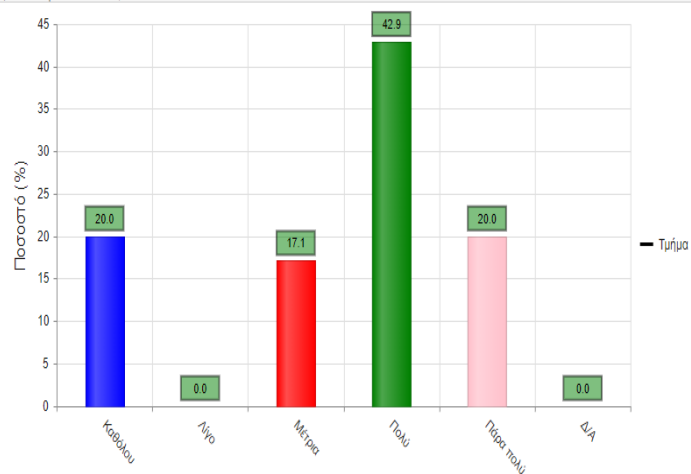
	Απαντήσεις	Ποσοστό (%)
Καθόλου	3	8.6
Λίγο	2	5.7
Μέτρια	12	34.3
Πολύ	8	22.9
Πάρα πολύ	6	17.1
Δ/Α	4	11.4
Σύνολο Απαντήσεων	31	88.6
Ολικό Σύνολο	35	100



Μέσος όρος τμήματος : 3.4 (Μέτρια)

15. Χρησιμοποιήθηκαν Τεχνολογίες Πληροφορίας και Επικοινωνίας (Τ.Π.Ε.) κατά την διδασκαλία

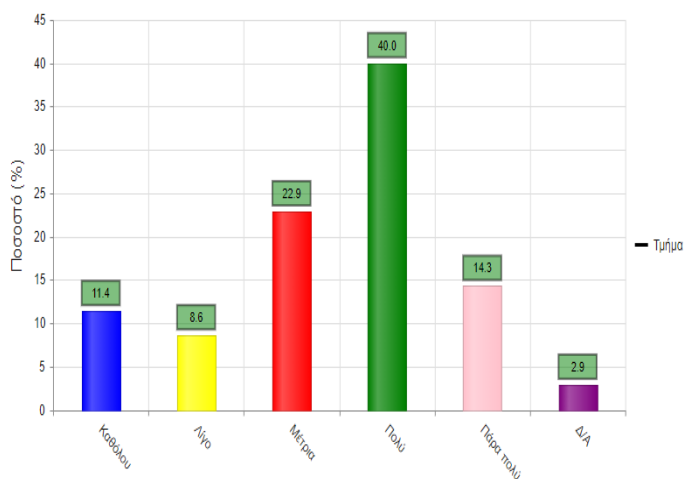
	Απαντήσεις	Ποσοστό (%)
Καθόλου	7	20.0
Λίγο	0	0.0
Μέτρια	6	17.1
Πολύ	15	42.9
Πάρα πολύ	7	20.0
Δ/Α	0	0.0
Σύνολο Απαντήσεων	35	100.0
Ολικό Σύνολο	35	100



Μέσος όρος τμήματος : 3.4 (Μέτρια)

16. Είχατε την ευκαιρία να αξιολογήσετε γνώσεις που αποκτήσατε από άλλα μαθήματα:

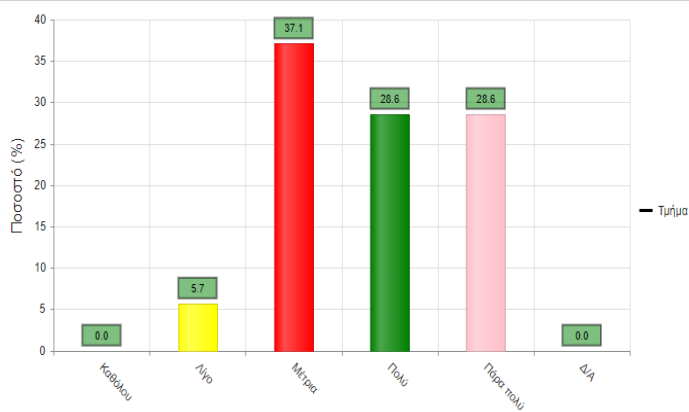
	Απαντήσεις	Ποσοστό (%)
Καθόλου	4	11.4
Λίγο	3	8.6
Μέτρια	8	22.9
Πολύ	14	40.0
Πάρα πολύ	5	14.3
Δ/Α	1	2.9
Σύνολο Απαντήσεων	34	97.1
Ολικό Σύνολο	35	100



Μέσος όρος τμήματος : 3.4 (Μέτρια)

17. Πόσο δύσκολο κρίνετε ότι είναι το μάθημα:

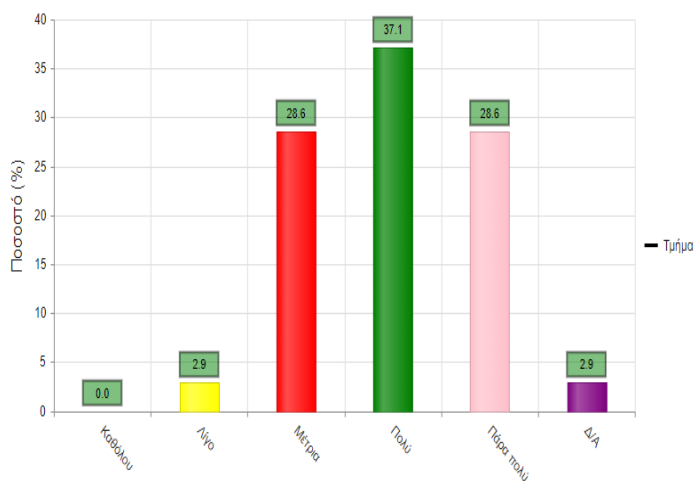
	Απαντήσεις	Ποσοστό (%)
Καθόλου	0	0.0
Λίγο	2	5.7
Μέτρια	13	37.1
Πολύ	10	28.6
Πάρα πολύ	10	28.6
Δ/Α	0	0.0
Σύνολο Απαντήσεων	35	100.0
Ολικό Σύνολο	35	100



Μέσος όρος τμήματος : 3.8 (Πολύ)

18. Πόσο μεγάλος κρίνετε ότι είναι ο συνολικός φόρτος εργασίας του μαθήματος:

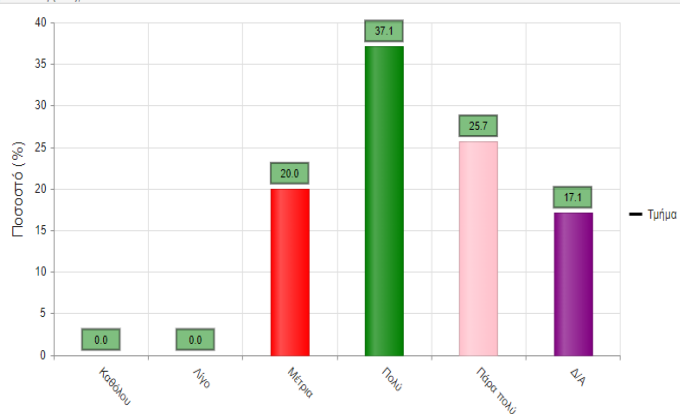
	Απαντήσεις	Ποσοστό (%)
Καθόλου	0	0.0
Λίγο	1	2.9
Μέτρια	10	28.6
Πολύ	13	37.1
Πάρα πολύ	10	28.6
Δ/Α	1	2.9
Σύνολο Απαντήσεων	34	97.1
Ολικό Σύνολο	35	100



Μέσος όρος τμήματος : 3.9 (Πολύ)

19. Ανταποκρίνεται η αντιστοίχιση του φόρτου εργασίας στις Πιστωτικές Μονάδες (ects);

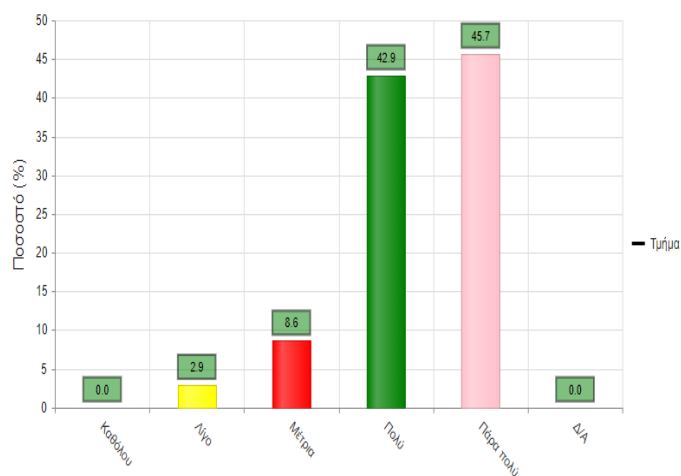
	Απαντήσεις	Ποσοστό (%)
Καθόλου	0	0.0
Λίγο	0	0.0
Μέτρια	7	20.0
Πολύ	13	37.1
Πάρα πολύ	9	25.7
Δ/Α	6	17.1
Σύνολο Απαντήσεων	29	82.9
Ολικό Σύνολο	35	100



Μέσος όρος τμήματος : 4.1 (Πολύ)

20. Πόσο ικανοποιητική είναι η συνολική εικόνα του μαθήματος;

	Απαντήσεις	Ποσοστό (%)
Καθόλου	0	0.0
Λίγο	1	2.9
Μέτρια	3	8.6
Πολύ	15	42.9
Πάρα πολύ	16	45.7
Δ/Α	0	0.0
Σύνολο Απαντήσεων	35	100.0
Ολικό Σύνολο	35	100

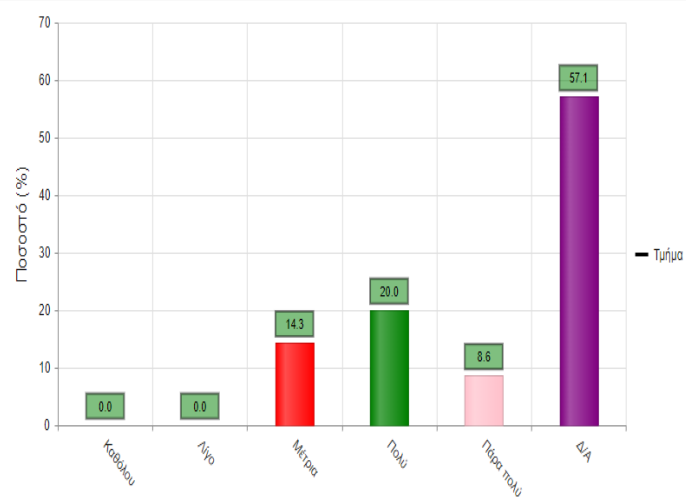


Μέσος όρος τμήματος : 4.3 (Πολύ)

Δ. Στις περιπτώσεις όπου υπήρχαν γραπτές ή/και προφορικές εργασίες:

21. Υπήρχε επαρκής χρόνος για την ολοκλήρωση των εργασιών;

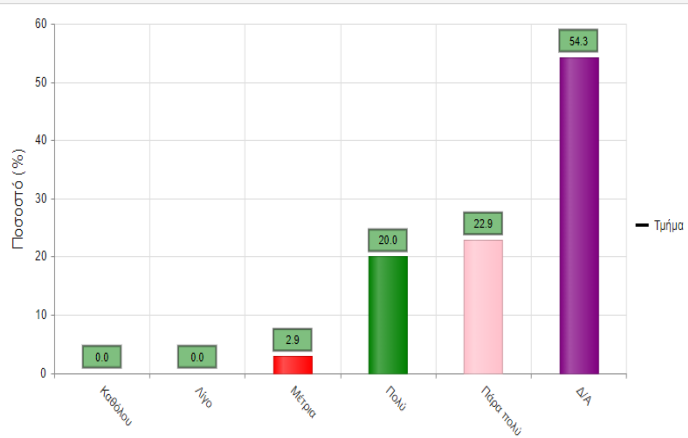
	Απαντήσεις	Ποσοστό (%)
Καθόλου	0	0.0
Λίγο	0	0.0
Μέτρια	5	14.3
Πολύ	7	20.0
Πάρα πολύ	3	8.6
Δ/Α	20	57.1
Σύνολο Απαντήσεων	15	42.9
Ολικό Σύνολο	35	100



Μέσος όρος τμήματος : 3.9 (Πολύ)

22. Υπήρχε σχετικό διδακτικό/ερευνητικό υλικό στη βιβλιοθήκη;

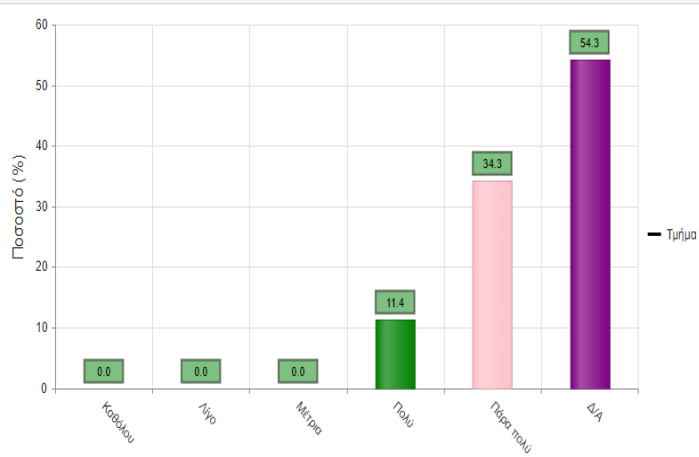
	Απαντήσεις	Ποσοστό (%)
Καθόλου	0	0.0
Λίγο	0	0.0
Μέτρια	1	2.9
Πολύ	7	20.0
Πάρα πολύ	8	22.9
Δ/Α	19	54.3
Σύνολο Απαντήσεων	16	45.7
Ολικό Σύνολο	35	100



Μέσος όρος τμήματος : 4.4 (Πολύ)

23. Υπήρχε καθοδήγηση από το διδάσκοντα;

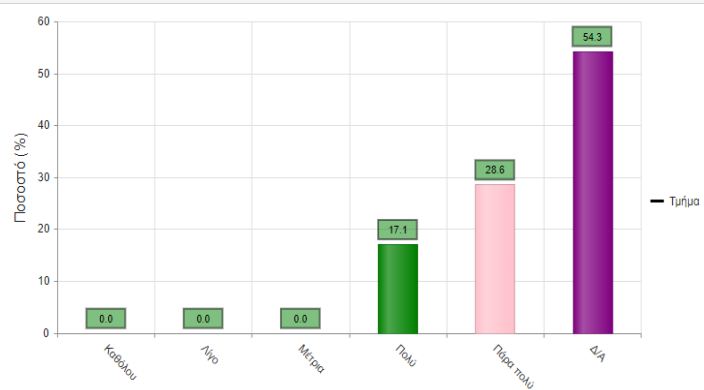
	Απαντήσεις	Ποσοστό (%)
Καθόλου	0	0.0
Λίγο	0	0.0
Μέτρια	0	0.0
Πολύ	4	11.4
Πάρα πολύ	12	34.3
Δ/Α	19	54.3
Σύνολο Απαντήσεων	16	45.7
Ολικό Σύνολο	35	100



Μέσος όρος τμήματος : 4.8 (Πάρα πολύ)

24. Τα σχόλια του διδάσκοντος ήταν επικοδομητικά και αναλυτικά;

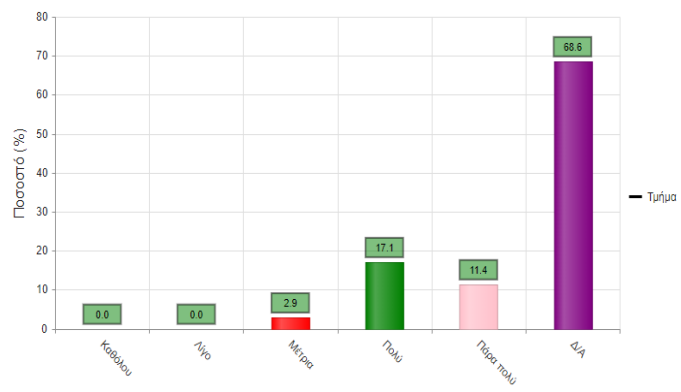
	Απαντήσεις	Ποσοστό (%)
Καθόλου	0	0.0
Λίγο	0	0.0
Μέτρια	0	0.0
Πολύ	6	17.1
Πάρα πολύ	10	28.6
Δ/Α	19	54.3
Σύνολο Απαντήσεων	16	45.7
Ολικό Σύνολο	35	100



Μέσος όρος τμήματος : 4.6 (Πάρα πολύ)

25. Η συγκεκριμένη εργασία σας βοήθησε να κατανοήσετε το συγκεκριμένο θέμα:

	Απαντήσεις	Ποσοστό (%)
Καθόλου	0	0.0
Λίγο	0	0.0
Μέτρια	1	2.9
Πολύ	6	17.1
Πάρα πολύ	4	11.4
Δ/Α	24	68.6
Σύνολο Απαντήσεων	11	31.4
Ολικό Σύνολο	35	100



Μέσος όρος τμήματος : 4.3 (Πολύ)

Ε. Παρατηρήσεις και σχόλια για βελτίωση